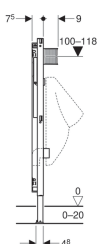
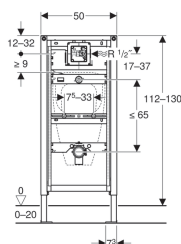


Elément Geberit Duofix pour urinoir, 112–130 cm, universel



Utilisation

- Pour des cloisons
- Pour le montage dans des installations en applique à mi-hauteur ou à hauteur de la pièce
- Pour le montage dans des cloisons d'installation à hauteur de la pièce
- Pour le montage dans des cloisons Geberit Duofix à mi-hauteur ou à hauteur de la pièce
- Pour le montage d'urinoirs
- Pour le montage de commandes d'urinoir Geberit (à partir de l'année de fabrication 2009)
- Pour une structure de sol de 0–20 cm

Caractéristiques

- Cadre autoportant thermolaqué
- Cadre avec trous de forage Ø 9 mm pour la fixation dans une construction à ossature croisée en bois
- Pieds supports zingués
- Pieds supports réglables 0–20 cm
- Pieds supports antidérapants
- Plaquettes de pied pivotantes
- Profondeur des plaquettes de pied adaptée pour le montage dans les profilés UW 50 et UW 75 et profilés Geberit Duofix
- Hauteur de l'élément adaptable à l'urinoir, 112–130 cm
- Boîtier à encastrer universel pour commandes d'urinoir Geberit
- Serre-fils pour le raccordement électrique dans le boîtier à encastrer
- Raccordement à l'eau à droite sur le boîtier à encastrer
- Arrivée d'eau compatible avec MasterFix et MeplaFix
- Culasse murale à monter sans outils
- Robinet d'arrêt avec étranglement, préalablement monté
- Avec tuyau de dégorgement installé pour le rinçage de la conduite d'alimentation

- Protection gros œuvre 10,5 x 10,5 cm à sectionner sans outillage
- Tuyau de chasse à cintrer
- Tuyau de chasse avec guide afin d'éviter l'eau stagnante
- Fixation d'arrivée Ø 32 mm réglable en hauteur
- Fixation pour coude de raccordement réglable en hauteur et avec isolation acoustique
- Fixations d'urinoir M8, réglables en hauteur et en largeur
- Traverses avec repérage central, réglable sans outillage
- Fixation supplémentaire avec accessoires possible pour urinoir
- A adapter aux urinoirs avec pulvérisateur d'eau, avec accessoires possible

Caractéristiques techniques

Pression hydrodynamique	100-800 kPa
Pression d'essai maximale de l'eau	1600 kPa
Pression d'essai maximale de l'air / gaz inerte	300 kPa
Température maximale de l'eau	30 °C
Débit à 1 bar sans modérateur de débit	0.3 l/s
Débit à 1 bar avec modérateur de débit	0.24 l/s

Contenu de la livraison

- Raccord à l'eau R 1/2"
- Protection gros œuvre avec couvercle
- Tube de raccordement entre l'entrée Ø 32 mm et l'urinoir, avec joint sur l'urinoir
- Bouchon de protection
- Coude de raccordement en PE-HD, Ø 63 / 50 mm
- Cape de protection
- Joint Ø 57 / 50 mm
- Siphon pour urinoir Ø 50 mm, avec joint sur urinoir
- 2 tiges filetées M8
- Matériel de fixation

N° de réf.

111.616.00.1

Accessoires

- Support de montage avec arrivée d'eau Geberit pour urinoir avec pulvérisateur d'eau
- Set de fixations murales Geberit Duofix pour montage individuel
- Set de fixations murales Geberit Duofix pour montage individuel et montage système
- Set de fixations des pieds Geberit Duofix contre le mur du fond
- Kit de fixation Geberit Duofix pour distance entre montants de 50–57,5 cm

- Set de pieds de rallonge Geberit Duofix pour hauteur de la chape 20–40 cm



-
- La barre d'alimentation Geberit pour urinoir (n° d'art. 242.042.00.1) est nécessaire pour les urinoirs avec diffuseur

Créé avec le catalogue produits en ligne Geberit - 10/08/2018